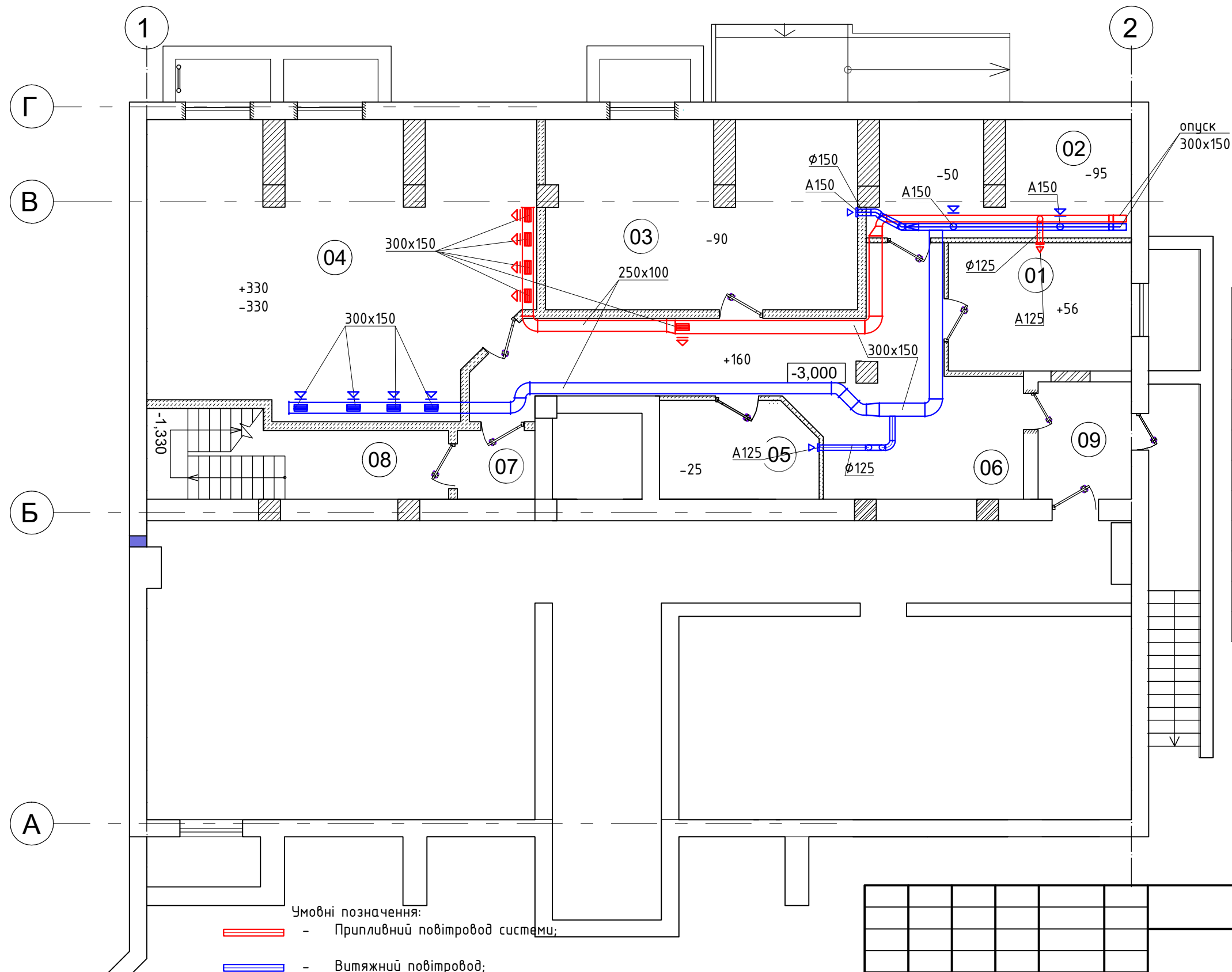








# Вентиляція поверху -1




## Експлікація приміщень

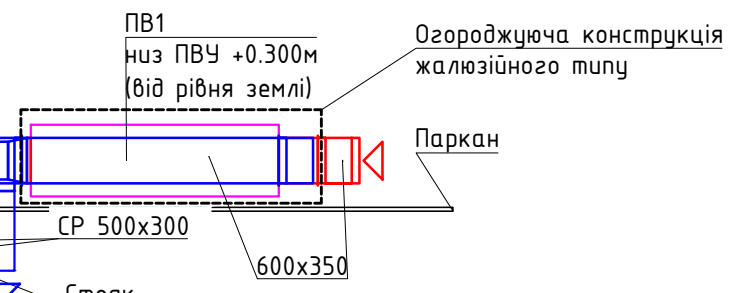
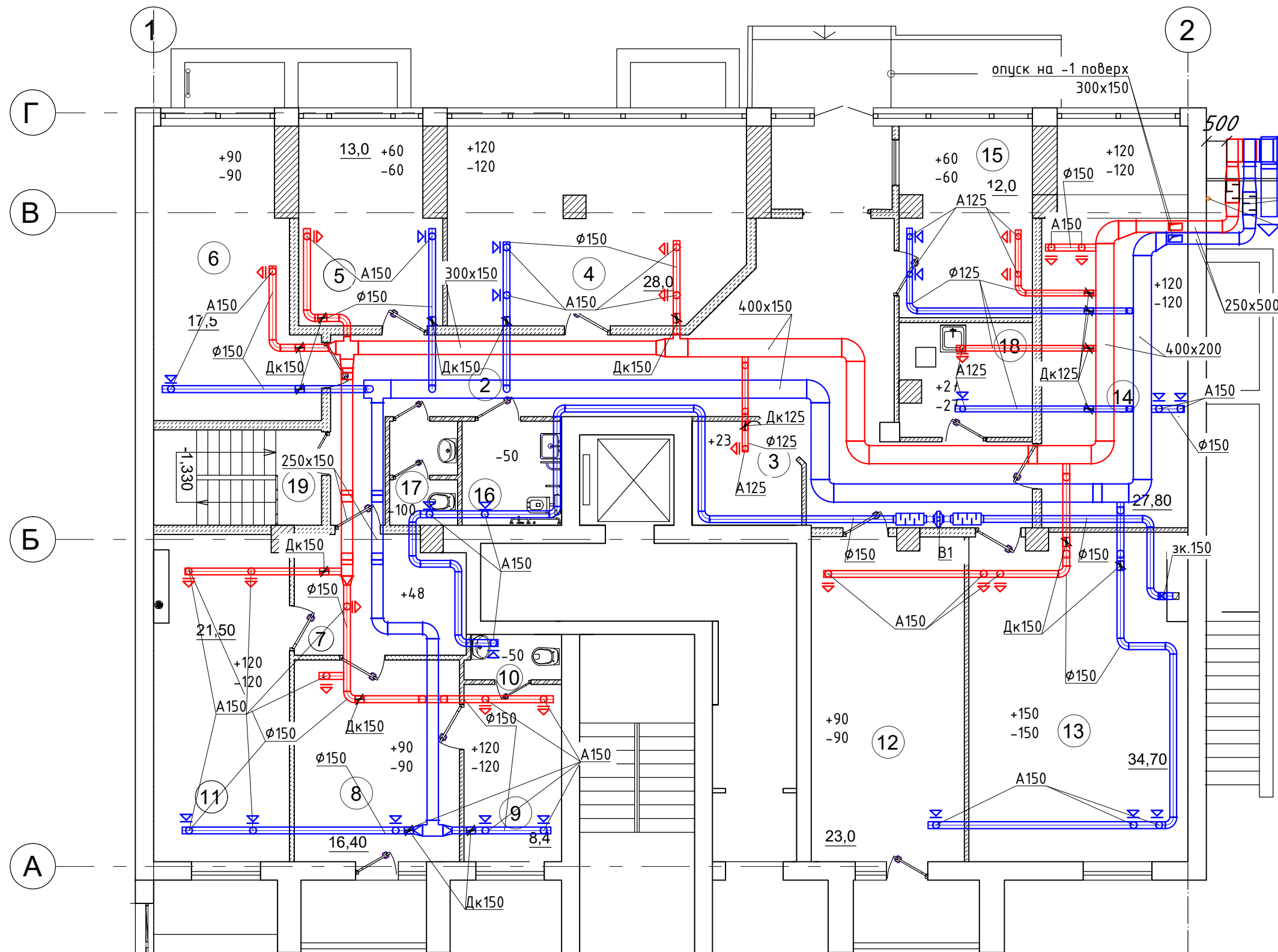
№	Наименование	Од. вим.	Площа
1	Кабінет охорони праці	м <sup>2</sup>	12,5
2	Серверна	м <sup>2</sup>	15,9
3	Архів	м <sup>2</sup>	30,6
4	Зал нарад	м <sup>2</sup>	55,9
5	Комора господарського інвентаря	м <sup>2</sup>	8,07
6	Коридор	м <sup>2</sup>	35,1
7	Противопожежний тамбур шлюз	м <sup>2</sup>	2,9
8	Внутрішні службові сходи	м <sup>2</sup>	12,7
Приміщення спільного користування			
9	Вхідний тамбур	м <sup>2</sup>	5,8

Умовні позначення:

-  - Припливний повітровод системи;
-  - Витяжний повітровод;
-  - Шумоглушник;
-  - Витяжна решітка;
-  - Припливна решітка;
-  - Канальний вентилятор;

-/-/-						
Зм.	Кільк.	Арк.	№ док	Підпис	Дата	
Розробив						
Перевірів						
ГІП						
Офісні приміщення				Стадія	Аркуш	Аркушів
Вентиляція поверху -1				РП	3	
ТОВ "Евроклімат України"						

# Вентиляція 1-го поверху



## Експлікація приміщень

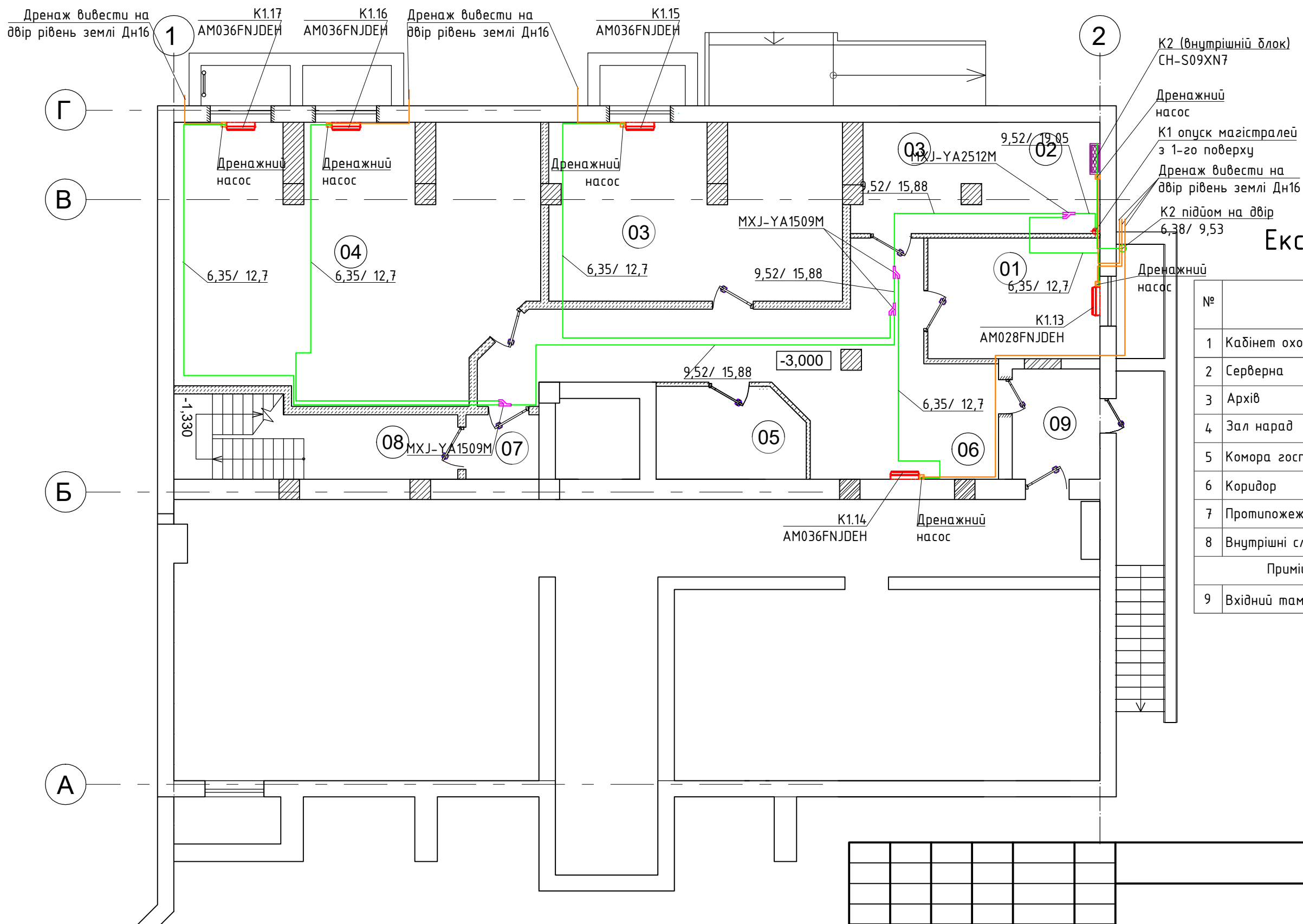
№	Найменування	Од. вим.	Площа
1	Вхідний тамбур	м <sup>2</sup>	4,70
2	Вестибюль	м <sup>2</sup>	46,8
3	Приміщення охорони	м <sup>2</sup>	5,05
4	Робочий кабінет (4 роб. місця)	м <sup>2</sup>	28,0
5	Робочий кабінет (2 роб. місця)	м <sup>2</sup>	13,0
6	Робочий кабінет (3 роб. місця)	м <sup>2</sup>	17,5
7	Приймальня	м <sup>2</sup>	10,7
8	Кабінет начальника	м <sup>2</sup>	16,4
9	Переговорна	м <sup>2</sup>	8,4
10	Санвузол при переговорній	м <sup>2</sup>	2,06
11	Кабінет замісника начальника	м <sup>2</sup>	21,5
12	Робочий кабінет (3 роб. місця)	м <sup>2</sup>	23,0
13	Робочий кабінет (5 роб. місця)	м <sup>2</sup>	34,7
14	Робочий кабінет (4 роб. місця)	м <sup>2</sup>	27,8
15	Робочий кабінет (2 роб. місця)	м <sup>2</sup>	12,0
16	Універсальна кабіна санвузла з виділенням місця для зберігання прибирального інвентаря	м <sup>2</sup>	5,01
17	Санвузол з умивальником в шлюзі	м <sup>2</sup>	1,5+1,78
18	Кімната прийому їжі персоналу	м <sup>2</sup>	6,0
19	Внутрішні сходи	м <sup>2</sup>	-

- Умовні позначення:
- - Припливний повітровод системи;
  - - Витяжний повітровод;
  - Шумоглушник;
  - Витяжна решітка;
  - Припливна решітка;
  - Канальний вентилятор;

Примітка:  
Транзитні повітроводи по зовнішньому середовищі кріпляться на кронштейни до стіни будівлі

-/-/-					
Зм.	Кільк.	Арк.	№ док	Підпис	Дата
Розробив					
Перевірів					
				Офісні приміщення	Стадія
				РП	Аркуш
				4	Аркушів
				Вентиляція поверху 1	ТОВ "Евроклімат України"
				ГІП	

# Кондиціонування та опалення -1-го поверху



## Експлікація приміщень

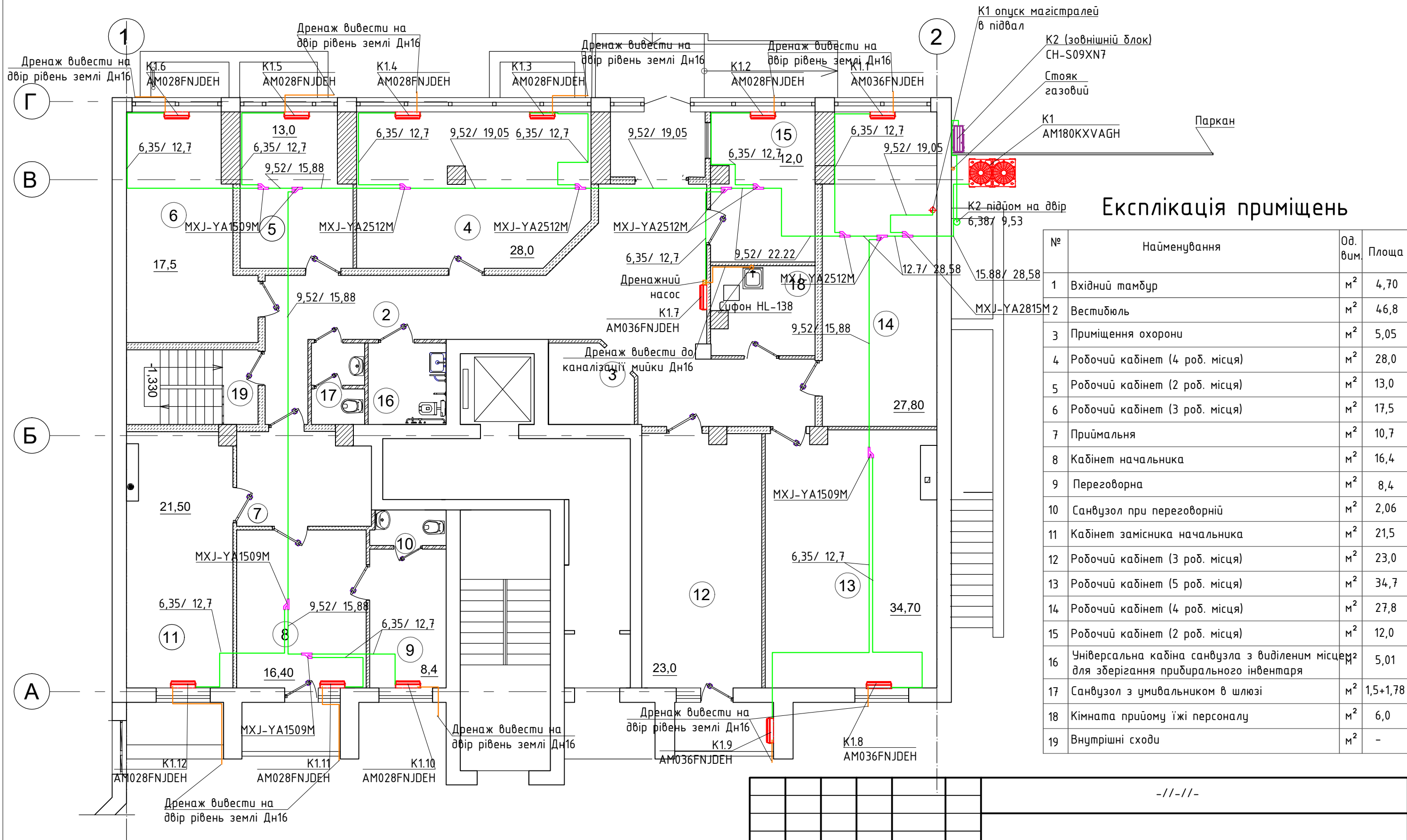
№	Наименование	Об. вим.	Площа
1	Кабінет охорони праці	м <sup>2</sup>	12,5
2	Серверна	м <sup>2</sup>	15,9
3	Архів	м <sup>2</sup>	30,6
4	Зал нарад	м <sup>2</sup>	55,9
5	Комора господарського інвентаря	м <sup>2</sup>	8,07
6	Коридор	м <sup>2</sup>	35,1
7	Противопожежний тамбур шлюз	м <sup>2</sup>	2,9
8	Внутрішні службові сходи	м <sup>2</sup>	12,7
Приміщення спільного користування			
9	Вхідний тамбур	м <sup>2</sup>	5,8

- Умовні позначення:**
- Зовнішній блок теплового насосу;
  - Зовнішній блок системи охолодження серверної;
  - Внутрішній блок системи кондиціонування/опалення консольного типу;
  - Внутрішній блок системи кондиціонування настінного типу;

- Дренажний насос;
- Фреонова магістраль;
- Розгалужувач фреонових магістралей.

-//-/-					
Зм.	Кільк.	Арк.	№ док	Підпис	Дата
Розробив					
Перевірів					
Офісні приміщення					
			Стадія	Аркуш	Аркушів
			РП	5	
ГІП					
			ТОВ "Евроклімат України"		

# Кондиціонування та опалення 1-го поверху



## Експлікація приміщень

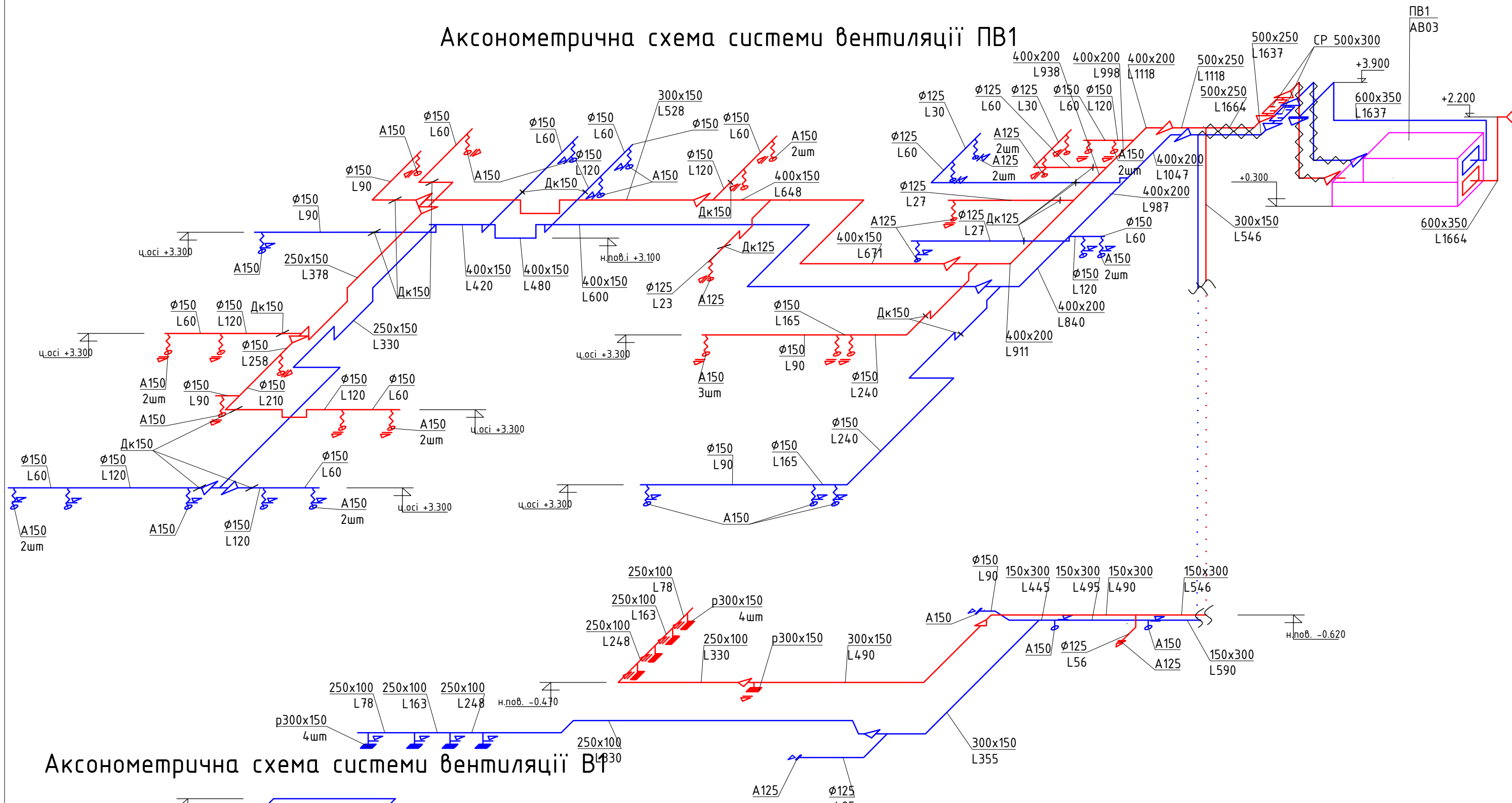
№	Найменування	Од. вим.	Площа
1	Вхідний тамбур	м <sup>2</sup>	4,70
2	Вестибюль	м <sup>2</sup>	46,8
3	Приміщення охорони	м <sup>2</sup>	5,05
4	Робочий кабінет (4 роб. місця)	м <sup>2</sup>	28,0
5	Робочий кабінет (2 роб. місця)	м <sup>2</sup>	13,0
6	Робочий кабінет (3 роб. місця)	м <sup>2</sup>	17,5
7	Приймальня	м <sup>2</sup>	10,7
8	Кабінет начальника	м <sup>2</sup>	16,4
9	Переговорна	м <sup>2</sup>	8,4
10	Санвузол при переговорній	м <sup>2</sup>	2,06
11	Кабінет замісника начальника	м <sup>2</sup>	21,5
12	Робочий кабінет (3 роб. місця)	м <sup>2</sup>	23,0
13	Робочий кабінет (5 роб. місця)	м <sup>2</sup>	34,7
14	Робочий кабінет (4 роб. місця)	м <sup>2</sup>	27,8
15	Робочий кабінет (2 роб. місця)	м <sup>2</sup>	12,0
16	Універсальна кабіна санвузла з виділенням місця для зберігання прибирального інвентаря	м <sup>2</sup>	5,01
17	Санвузол з умивальником в шлюзі	м <sup>2</sup>	1,5+1,78
18	Кімната прийому їжі персоналу	м <sup>2</sup>	6,0
19	Внутрішні сходи	м <sup>2</sup>	-

- Умовні позначення:
- Зовнішній блок теплового насосу;
  - Зовнішній блок системи охолодження серверної;
  - Внутрішній блок системи кондиціонування/опалення консольного типу;
  - Внутрішній блок системи кондиціонування настінного типу;

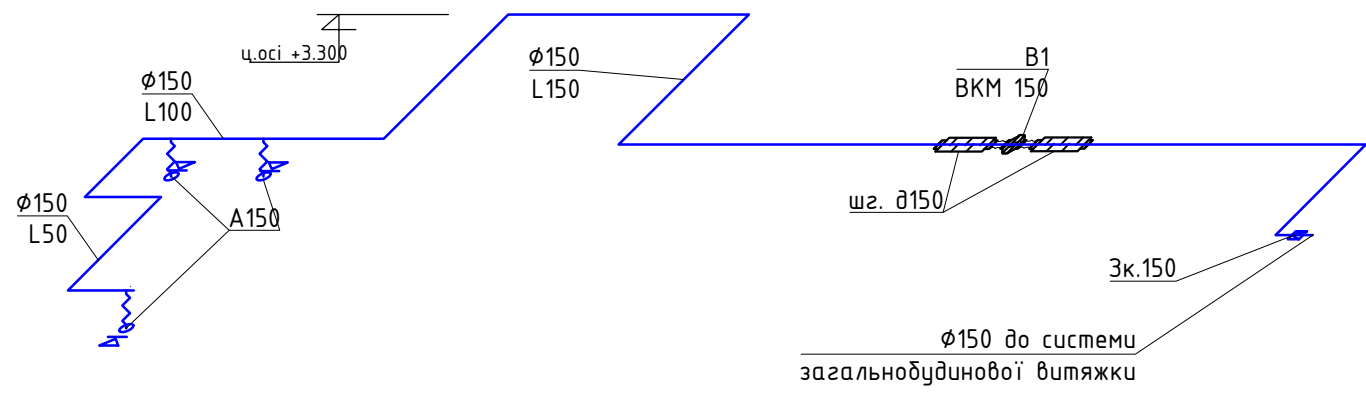
- Дренажний насос;
- Фреонова магістраль;
- Розгалужувач фреонових магістралей.

-/-/-					
Зм.	Кільк.	Арк.	№ док	Підпис	Дата
Розробив					
Перевірив					
Офісні приміщення					
			Стадія	Аркуш	Аркушів
			РП	6	
ГІП			Кондиціонування та опалення поверху 1		
			ТОВ "Евроклімат України"		

# Аксонетрична схема системи вентиляції ПВ1



# Аксонетрична схема системи вентиляції В1



-/-/-							
Зм.	Кільк.	Арк.	№ док	Підпис	Дата		
Розробив							
Перевірив							
Офісні приміщення					Стадія	Аркуш	Аркушів
ГІП					РП	7	
Аксонетрична схема системи вентиляції ПВ1,В1					ТОВ "Євроклімат України"		
					