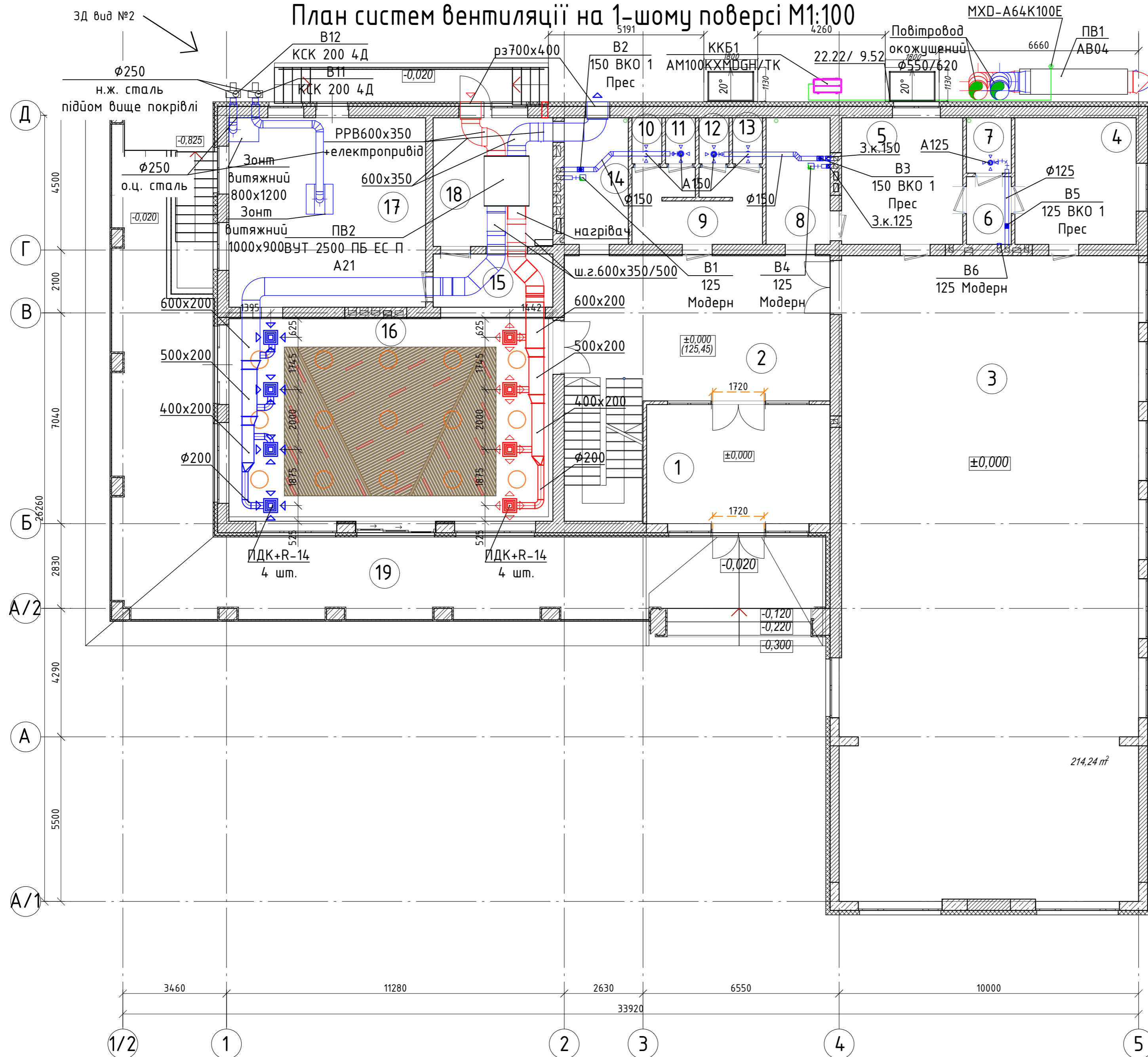


# План систем вентиляції на 1-шому поверсі М1:100



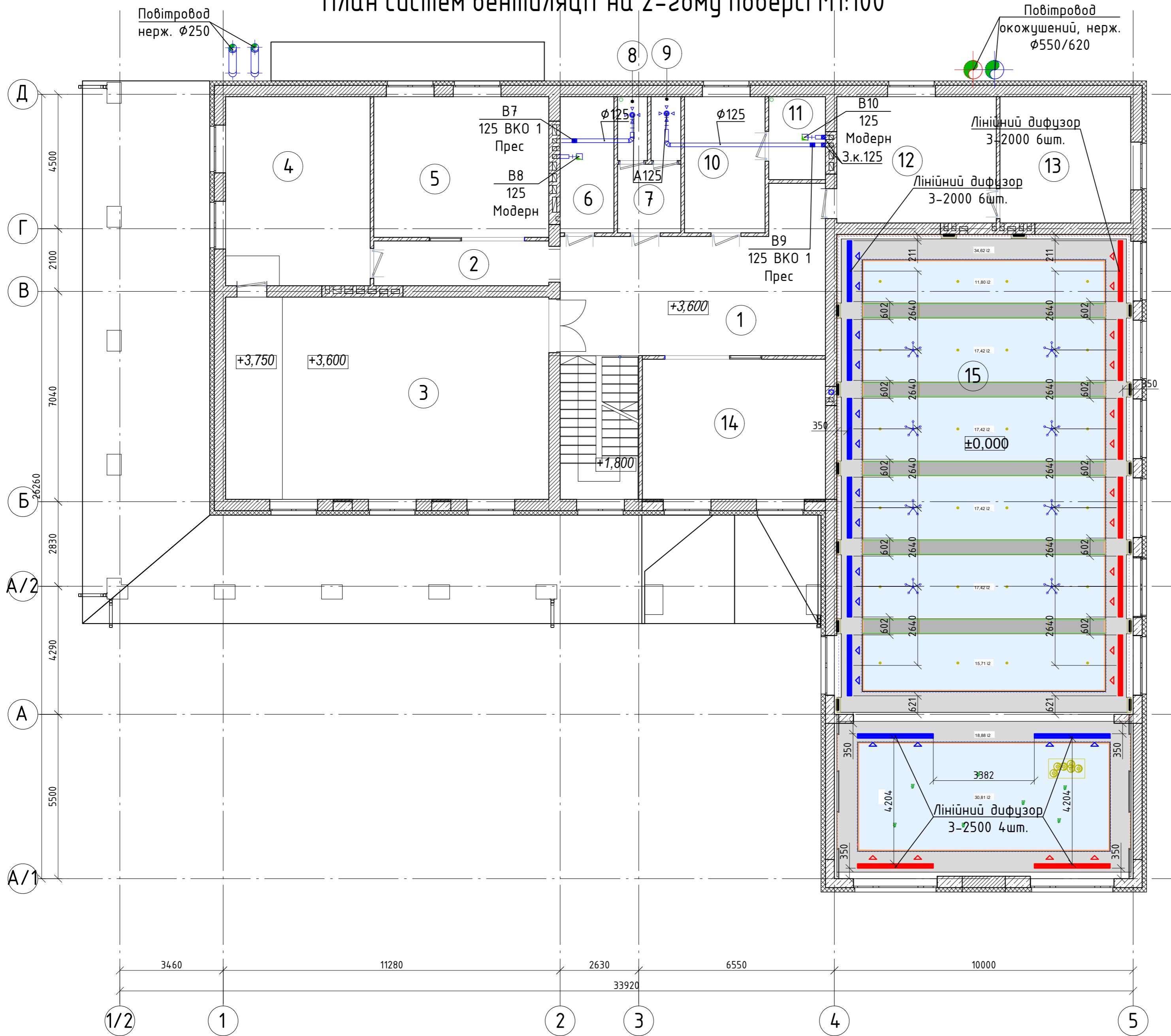
## Умовні позначення

- Припливний повітровод;
- Витяжний повітровод;
- Гнучкий повітровод;
- Витяжний анемостат;
- Лінійний дифузор;
- Дифузор типу ПКД;
- Регулюючий клапан.

- Примітки:
1. Висотні відмітки уточнити по факту монтажу.
  2. Повітроводи системи ПВ1 повністю ізолюються спіненим каучуком 10мм.
  3. Повітроводи системи ПВ2 повністю ізолюються спіненим каучуком 10мм.
  4. Витяжні системи не ізолювані.
  5. Зовнішні повітроводи ПВ1  $\phi 550/620$  монтувати через розвантажувальні платформи

-/-/-					
Зм.	Кільк.	Арк.	№ док	Підпис	Дата
Розробив					
Перевірив					
Офісна будівля				Ставля	Аркуш
				РП	1
План систем вентиляції на 1-шому поверсі М1:100				ТОВ "Евроклімат України"	

# План систем вентиляції на 2-гому поверсі М1:100



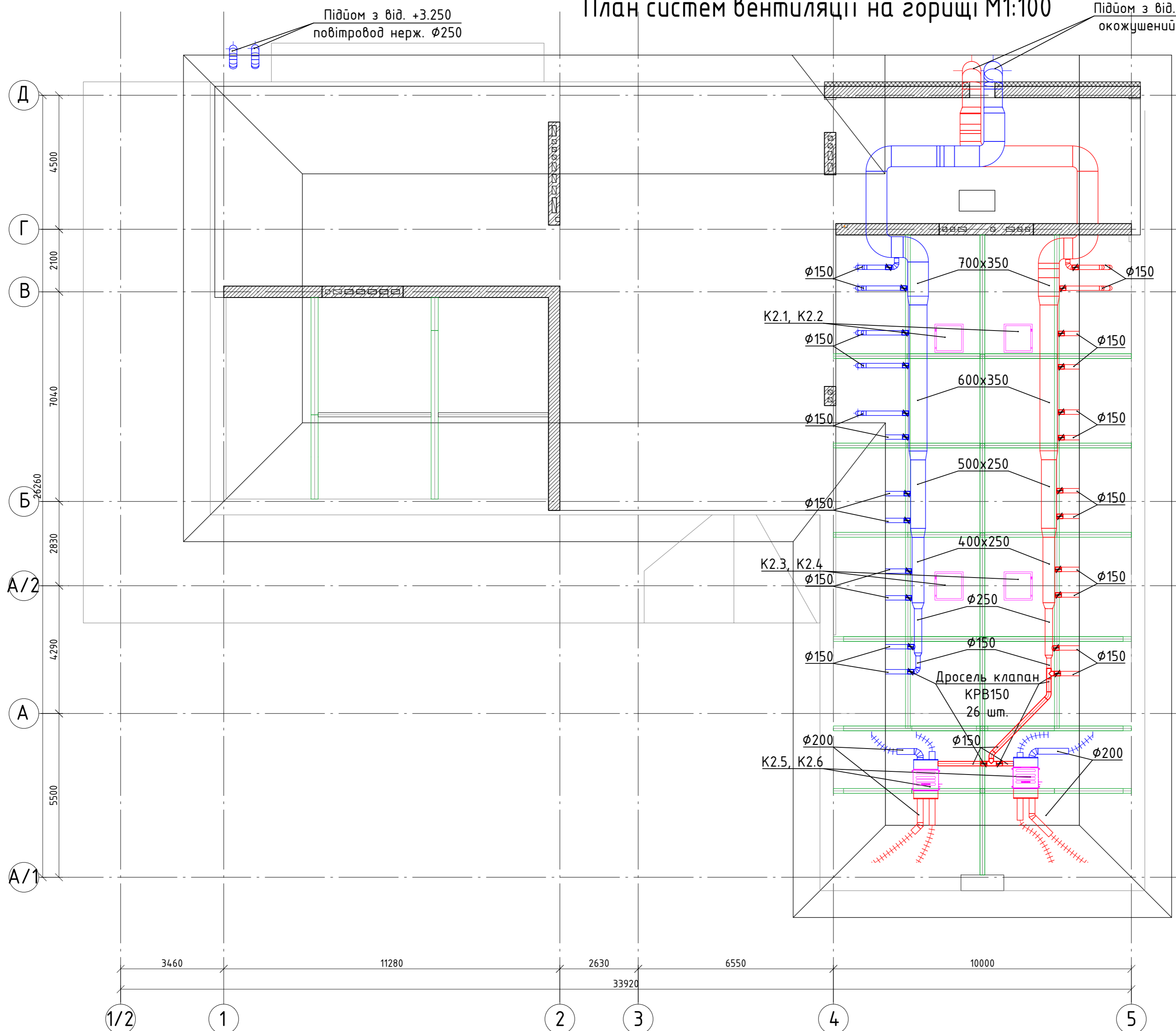
## Умовні позначення

- Припливний повітровод;
- Витяжний повітровод;
- Гнучкий повітровод;
- Витяжний анемостат;
- Лінійний дифузор;
- Дифузор типу ПКД;
- Регулюючий клапан.

- Примітки:
1. Висотні відмітки уточнити по факту монтажу.
  2. Повітроводи системи ПВ1 повністю ізолюються спіненим каучуком 10мм.
  3. Повітроводи системи ПВ2 повністю ізолюються спіненим каучуком 10мм.
  4. Витяжні системи не ізолювані.

						-/-/-			
Зм.	Кільк.	Арк.	№ док.	Підпис	Дата				
Розробив						Офісна будівля	Ставія	Аркуш	Аркушів
Перевірив						РП	2		
План систем вентиляції на 2-гому поверсі М1:100							ТОВ "Евроклімат України"		
Формат А2									

# План систем вентиляції на горіщі М1:100



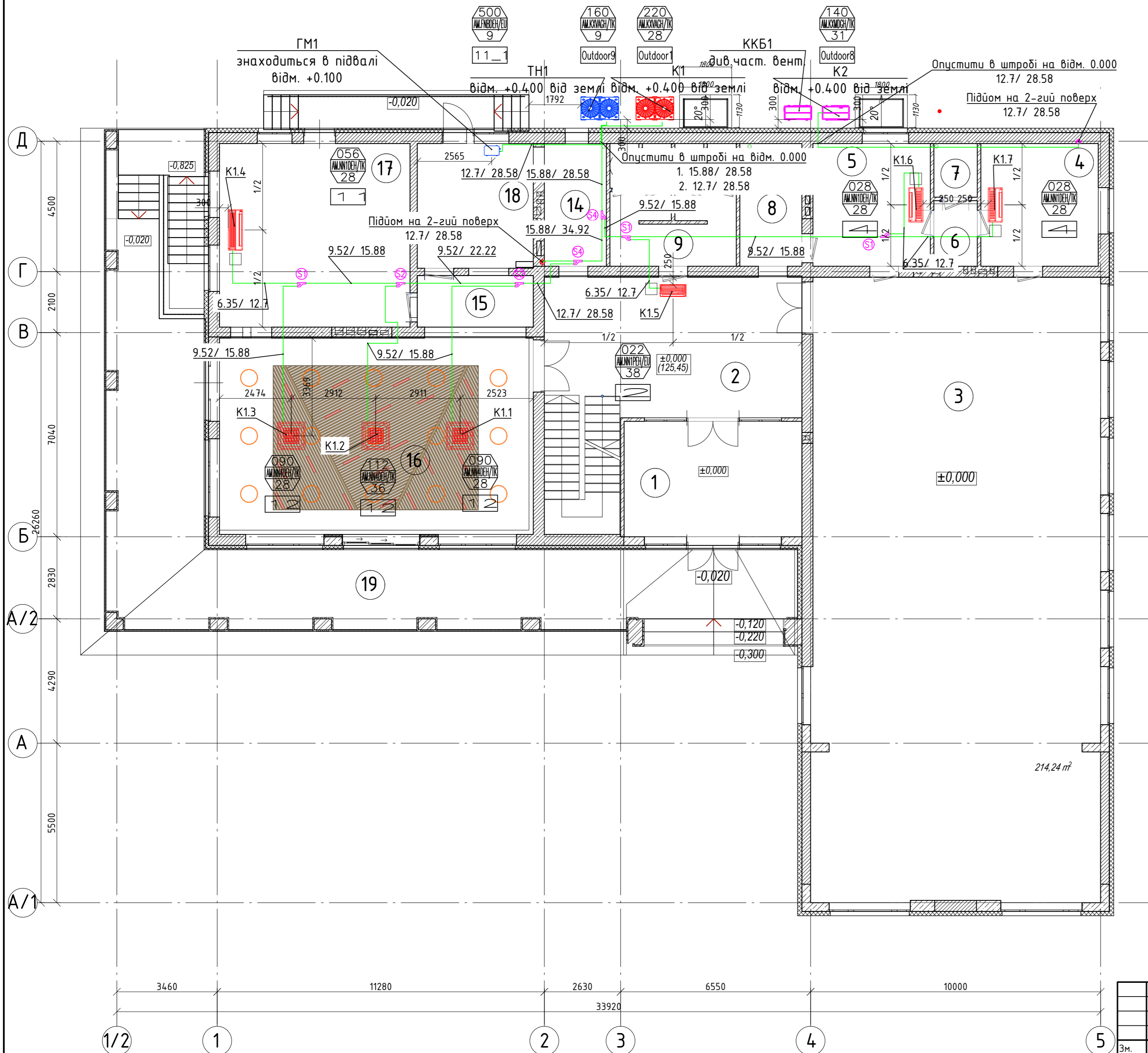
## Умовні позначення

- Припливний повітровод;
- Витяжний повітровод;
- Гнучкий повітровод;
- Витяжний анемостат;
- Лінійний дифузор;
- Дифузор типу ПКД;
- Регулюючий клапан.

- Примітки:
1. Висотні відмітки уточнити по факту монтажу.
  2. Повітроводи системи ПВ1 повністю ізолюються спіненим каучуком 10мм.
  3. Повітроводи системи ПВ2 повністю ізолюються спіненим каучуком 10мм.
  4. Витяжні системи не ізолювані.

-//-/-					
Зм.	Кільк.	Арк.	№ док	Підпис	Дата
Розробив					
Перевірив					
Офісна будівля			Ставія	Аркуш	Аркушів
План систем вентиляції на горіщі М1:100			РП	3	
ТОВ "Евроклімат України"					

# План систем кондиюнування на 1-шому поверсі М1:100



## Умовні позначення

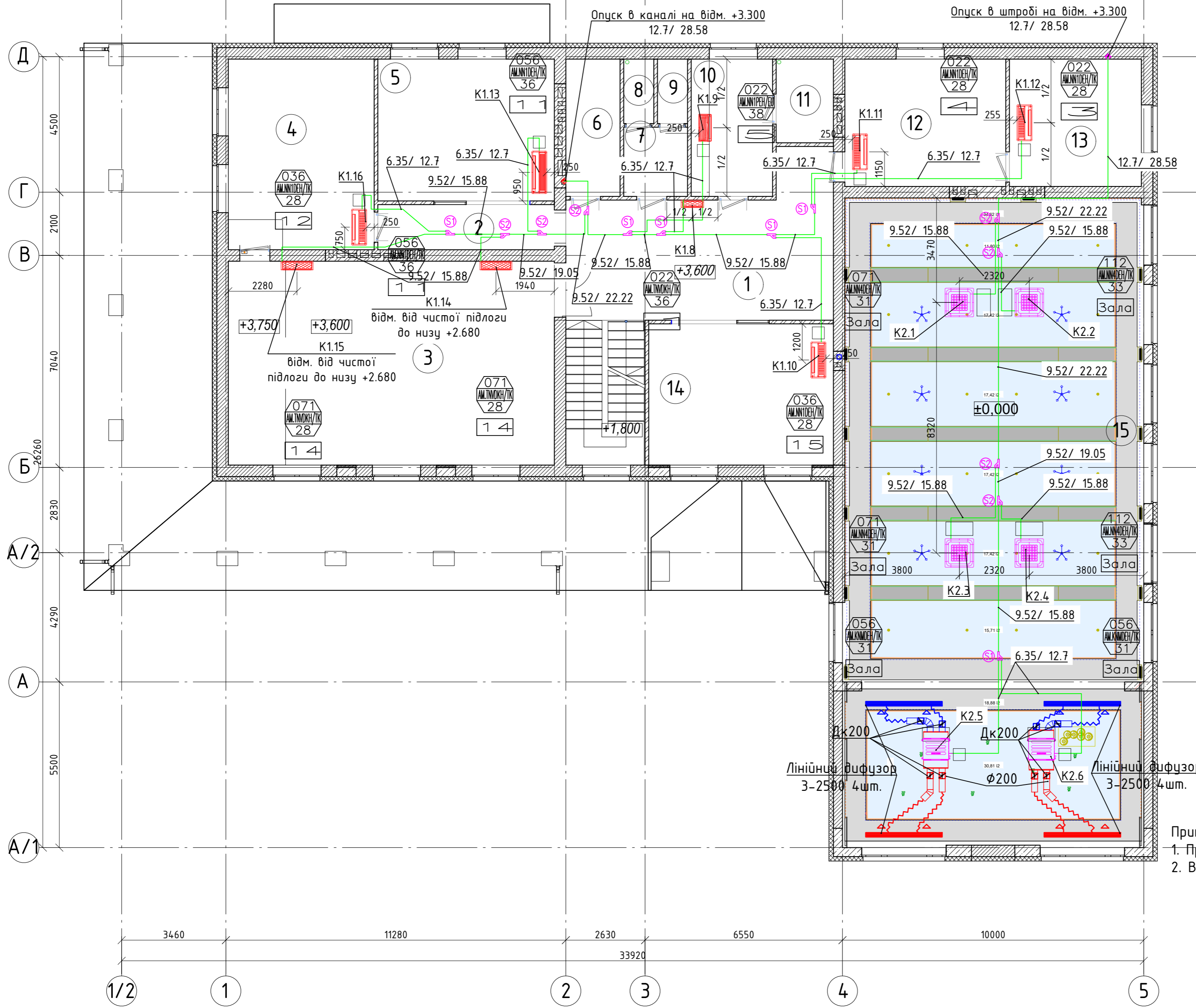
- Магістраль фреонава;
- Зовнішній блок систем теплового насосу та кондиюнування дашового типу;
- Зовнішній блок систем ККБ та кондиюнування 2-ох вентиляторний ЕСО;
- Внутрішній блок системи кондиюнування касетного типу 4-ох поточний;
- Внутрішній блок кондиюнування касетного типу 1-но поточний;
- Внутрішній блок системи кондиюнування настінного типу;
- Гідромодуль;
- Розгалужувач мідних труб;
- Розгалужувач MXJ-YA1509M;
- Розгалужувач MXJ-YA2512M;
- Розгалужувач MXJ-YA2815M.

### Примітки:

1. Прив'язки є попередні та потребують коригування на місці.
2. Всі мідні трубопроводи ізолювати циліндрами із спіненого каучуку.

-/-/-					
Зм.	Кільк.	Арк.	№ док	Підпис	Дата
Розробив					
Перевірив					
Офісна будівля				Ставія	Аркуш
				РП	4
План систем кондиюнування на 1-шому поверсі М1:100				ТОВ "Евроклімат України"	

# План систем кондиціонування на 2-гому поверсі М1:100



## Умовні позначення

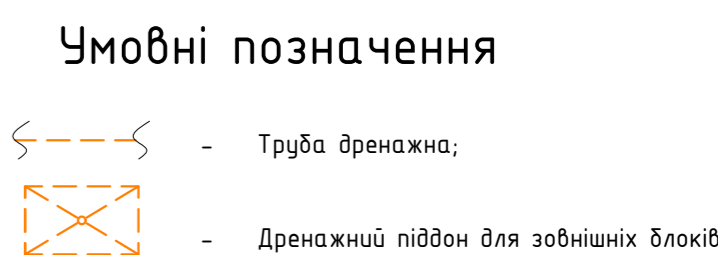
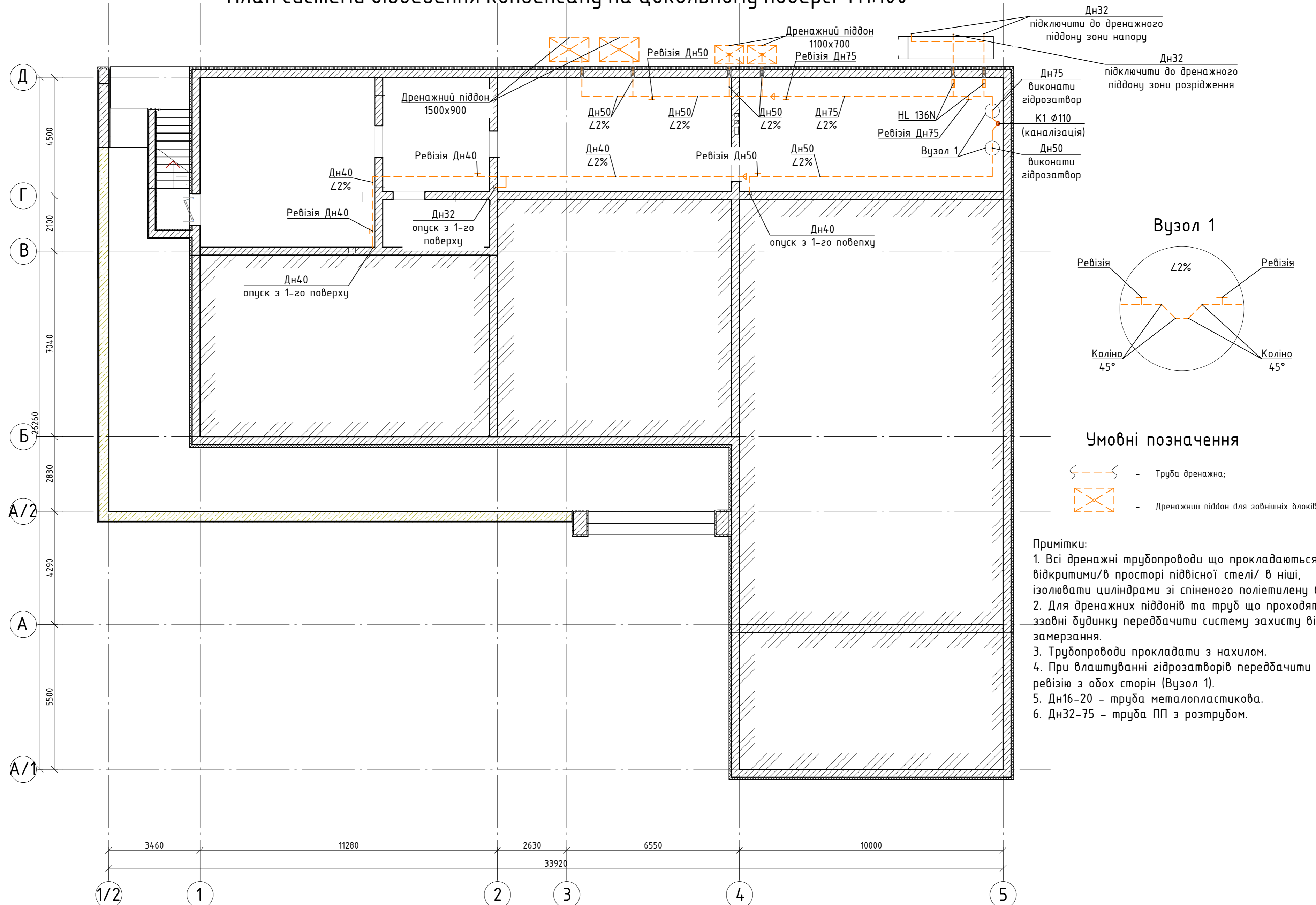
- Магістраль фреонава;
- Зовнішній блок систем теплового насосу та кондиціонування баштового типу;
- Зовнішній блок систем ККБ та кондиціонування 2-ох вентиляторний ECO;
- Внутрішній блок системи кондиціонування касетного типу 4-ох поточний;
- Внутрішній блок кондиціонування касетного типу 1-но поточний;
- Внутрішній блок системи кондиціонування настінного типу;
- Гідромодуль;
- Розгалужувач мідних труб;
- Розгалужувач MXJ-YA1509M;
- Розгалужувач MXJ-YA2512M;
- Розгалужувач MXJ-YA2815M.

## Примітки:

1. Прив'язки є попередні та потребують коригування на місці.
2. Всі мідні трубопроводи ізолювати циліндрами із спіненого каучуку.

-//-/-					
Зм.	Кільк.	Арк.	№ док	Підпис	Дата
Розробив					
Перевірив					
Офісна будівля				Ставія	Аркуш
				РП	5
План систем кондиціонування на 2-гому поверсі М1:100				ТОВ "Евроклімат України"	

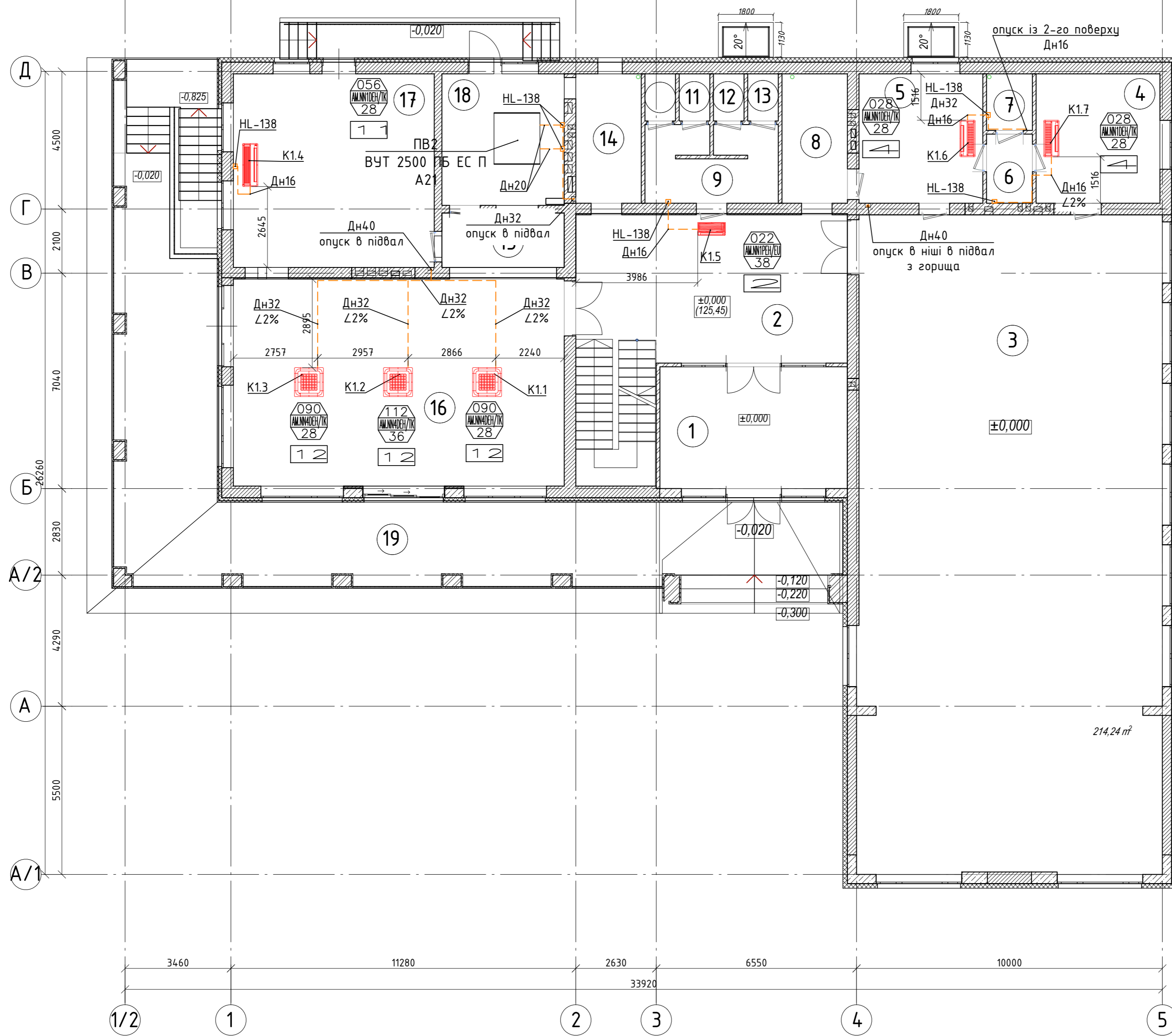
# План системи відведення конденсату на цокольному поверсі М1:100



- ### Примітки:
1. Всі дренажні трубопроводи що прокладаються відкритими/в просторі підвісної стелі/ в ніші, ізолювати циліндрами зі спіненого поліетилену 6-9мм.
  2. Для дренажних піддонів та труб що проходять ззовні будинку передбачити систему захисту від замерзання.
  3. Трубопроводи прокладати з нахилом.
  4. При влаштуванні гідрозатворів передбачити ревізію з обох сторін (Вузол 1).
  5. Дн16-20 - труба металопластикова.
  6. Дн32-75 - труба ПП з розтрубом.

						-//-/-		
Зм.	Кільк.	Арк.	№ док	Підпис	Дата			
Розробив						Офісна будівля		
Перевірив						Ставія	Аркуш	Аркушів
						РП	6	
План системи відведення конденсату на цокольному поверсі М1:100						ТОВ "ЕвроклімаТ України"		

# План системи відведення конденсату на 1-шому поверсі М1:100



## Умовні позначення

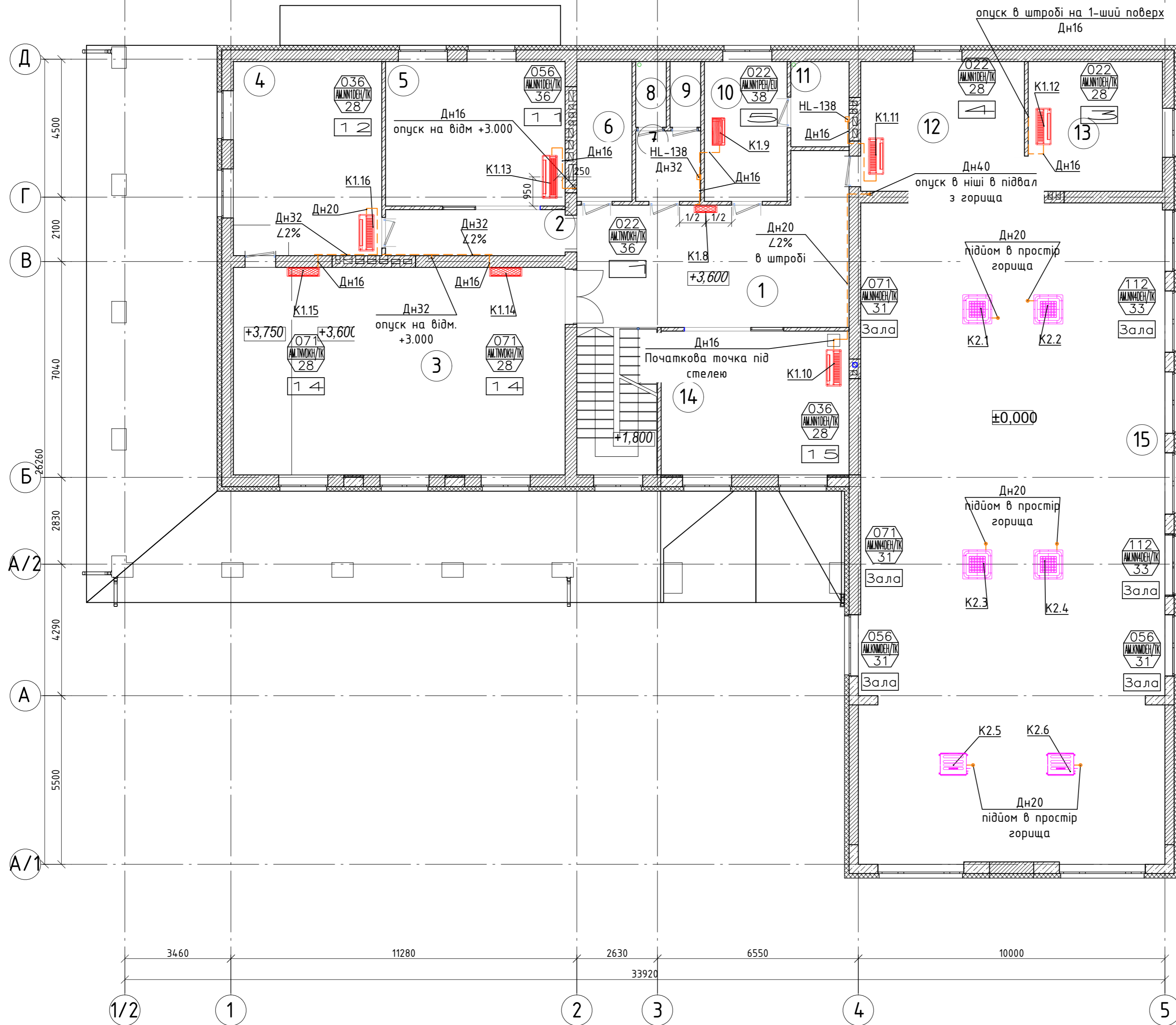
- Труба дренажна;
- Дренажний піддон для зовнішніх блоків.

## Примітки:



1. Всі дренажні трубопроводи що прокладаються відкритими/в просторі підвісної стелі/ в ніші, ізолювати циліндрами зі спіненого поліетилену 6-9мм.
2. Для дренажних піддонів та труб що проходять ззовні будинку передбачити систему захисту від замерзання.
3. Трубопроводи прокладати з нахилом.
4. При влаштуванні гідрозатворів передбачити ревізю з обох сторін (Вузел 1).
5. Дн16-20 - труба металопластикова.
6. Дн32-75 - труба ПП з розтрубом.

-//-/-					
Зм.	Кільк.	Арк.	№ док	Підпис	Дата
Розробив					
Перевірив					
Офісна будівля				Ставія	Аркуш
				РП	7
План системи відведення конденсату на 1-шому поверсі М1:100				ТОВ "Еврокліма Україна"	

# План системи відведення конденсату на 2-гому поверсі М1:100



## Умовні позначення

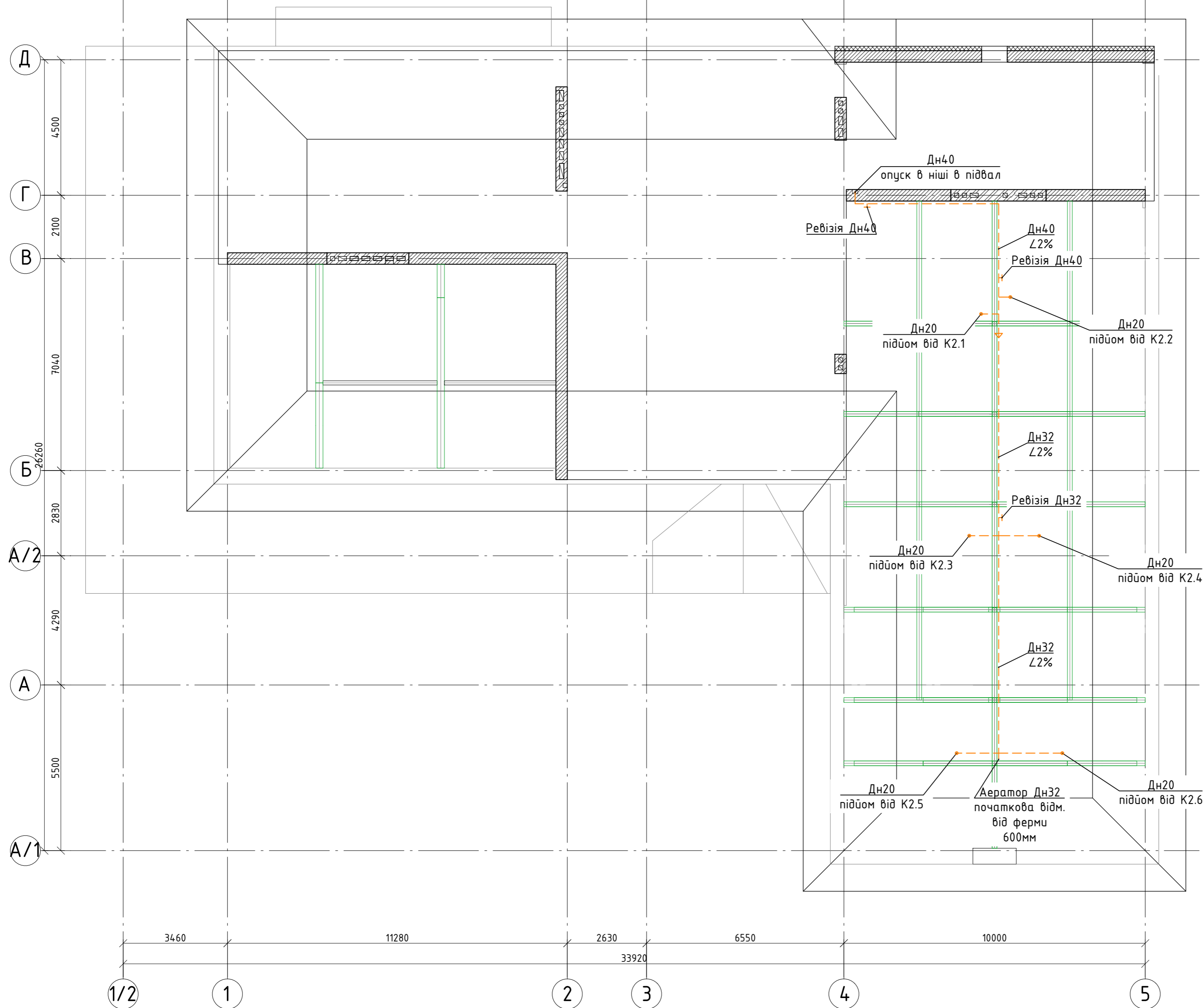
-  - Труба дренажна;
-  - Дренажний піддон для зовнішніх блоків.

- Примітки:
1. Всі дренажні трубопроводи що прокладаються відкритими/в просторі підвісної стелі/ в ніші, ізолювати циліндрами зі спіненого поліетилену 6-9мм.
  2. Для дренажних піддонів та труб що проходять ззовні будинку передбачити систему захисту від замерзання.
  3. Трубопроводи прокладати з нахилом.
  4. При влаштуванні гідрозатворів передбачити ревізю з обох сторін (Вузол 1).
  5. Дн16-20 - труба металопластикова.
  6. Дн32-75 - труба ПП з розтрубом.


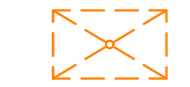
-//-/-					
Зм.	Кільк.	Арк.	№ док	Підпис	Дата
Розробив					
Перевірив					
Офісна будівля				Ставія	Аркуш
				РП	8
План системи відведення конденсату на 2-гому поверсі М1:100				ТОВ "Еврокліма Україна"	



# План системи відведення конденсату на горіщі М1:100



## Умовні позначення

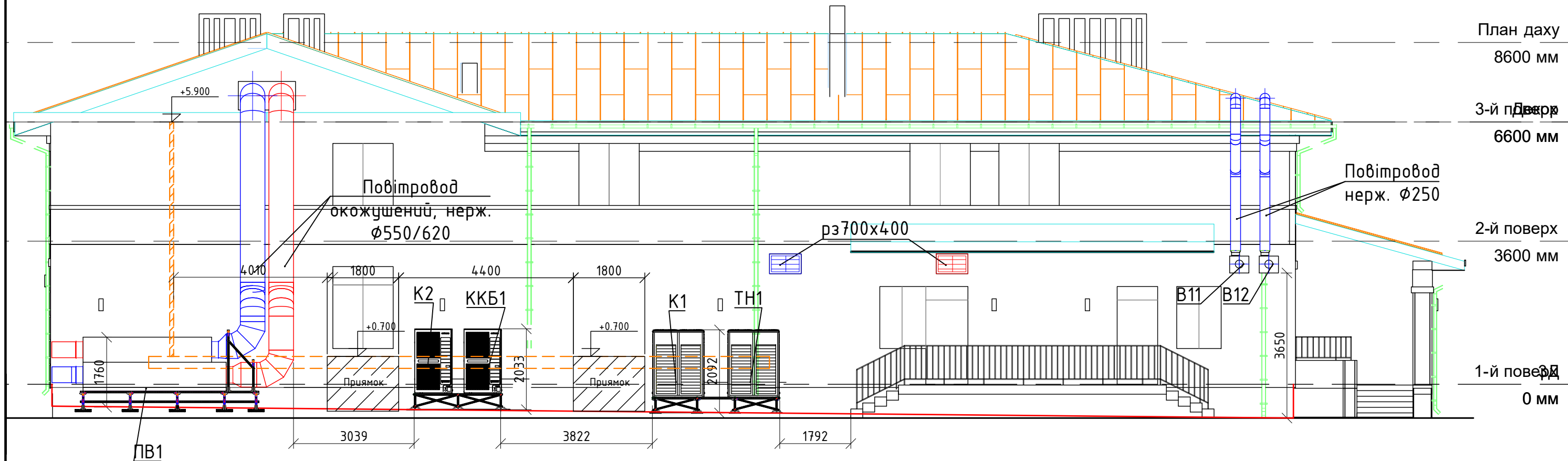
-  - Труба дренажна;
-  - Дренажний піддон для зовнішніх блоків.

## Примітки:

1. Всі дренажні трубопроводи що прокладаються відкритими/в просторі підвісної стелі/ в ніші, ізолювати циліндрами зі спіненого поліетилену 6-9мм.
2. Для дренажних піддонів та труб що проходять ззовні будинку передбачити систему захисту від замерзання.
3. Трубопроводи прокладати з нахилом.
4. При влаштуванні гідрозатворів передбачити ревізію з обох сторін (Вузел 1).
5. Дн16-20 - труба металопластикова.
6. Дн32-75 - труба ПП з розтрубом.

-//-/-					
Зм.	Кільк.	Арк.	№ док	Підпис	Дата
Розробив					
Перевірив					
Офісна будівля			Ставія	Аркуш	Аркушів
План системи відведення конденсату на горіщі М1:100			РП	9	
ТОВ "ЕвроклімаТ України"					

# Вигляд збоку заднього фасаду



Зам. інв. №
Підп. і дата
Інв. № ор.

-//-/-						
Зм.	Кільк.	Арк.	№ док.	Підпис	Дата	
Розробив						
Перевірів						
Офісна будівля				Стадія	Аркуш	Аркушів
Розташування систем вентиляції та кондиціонування на тильному фасаді будівлі М1:100				РП	10	
ТОВ "Євроклімат України"						
Формат А3						